

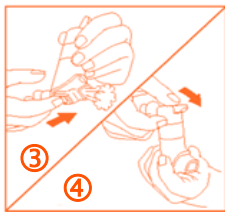
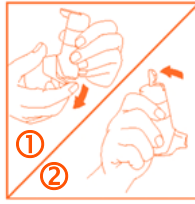
Autohaler

Het inhaleren van geneesmiddelen is de meest doeltreffende techniek om longaandoeningen te behandelen. Een juiste inhalatietechniek is belangrijk voor een succesvolle therapie. Volg zorgvuldig volgende aanbevelingen op om zo veel mogelijk geneesmiddel op de juiste plaats in de longen te krijgen.

Klaarmaken voor eerste gebruik (of als je het toestel twee weken niet meer gebruikte)

① Verwijder het kapje door het lipje aan de achterzijde naar beneden te trekken.

② Het toestel **goed schudden**.



③ Houd de Autohaler® **recht**op met opening onderaan en duw de hefboom omhoog.

④ Spuit 2 maal in de lucht, zonder te inhaleren, om een volledige dosis klaar te zetten. Dit doe je door het schuifje onderaan

de Autohaler® vooruit te schuiven in de richting van het pijltje. Om een tweede dosis vrij te maken, moet je eerst de hefboom weer omlaag brengen en de procedure herhalen.

Inhalatie-instructies

① Verwijder de beschermdop door lichtjes op de beide kanten van de kap te drukken en ze naar voren te glijden.



Het toestel **goed schudden**.
Zodat het geneesmiddel gelijkmatig verdeeld wordt en elk puffje evenveel geneesmiddel bevat.

③ Hou de Autohaler® **recht**op met de opening onderaan en duw de hefboom omhoog. Het toestel is nu geladen. Zorg dat je hand de opening onderaan niet afsluit.

④ **Adem volledig uit**, weg van het toestel.

Zo vermijd je dat de binnenkant van het toestel vochtig wordt en dat je het poeder wegblaast.



⑤ Als je volledig uitgeademd hebt, neem dan een rechte houding aan en buig het hoofd licht achterover. Plaats het mondstuk tussen de tanden en sluit de lippen rond het mondstuk.

Doordat de luchtwegen dan zo recht mogelijk zijn, vermindert de hoeveelheid geneesmiddel dat aan de keel blijft kleven.

⑥ **Adem traag en diep in**, zodat u een “klik” hoort die aangeeft dat de dosis vrijkomt. Blijf daarna verder inademen. Let er op dat je niet langs de neus inademt.

De Autohaler® ontladst automatisch tijdens het inademen. Sommige patiënten schrikken van het geluid bij het vrijkomen van de dosis en stoppen met inademen. Doorademen is echter essentieel opdat de volledige dosis de longen bereikt.

⑦ Haal de inhalator uit de mond. **Hou de adem 5 à 10 tellen in** en adem daarna rustig uit.

⑧ Breng de hefboom terug naar beneden om het toestel weer te ontspannen.

⑨ Indien je een tweede dosis moet nemen, wacht je één minuut voor een volgende inhalatie en herhaal je stappen 2 tot 8.

⑩ Zet het beschermkapje opnieuw op het mondstuk. *Zodat bij een volgend gebruik geen stof wordt ingeademd.*

⑪ Indien je inhalator cortisone bevat, moet je de **mond spoelen na inhalatie**. Gorgel bij voorkeur tweemaal en spuw het spoelwater uit. *Zodat er geen medicatie in de mond achterblijft. Dit voorkomt bijwerkingen zoals heesheid of een keelinfectie.*

Opmerkingen:

- Adem nooit uit in de Autohaler®.
- Bewaar het toestel op een droge en koele plaats.
- Als het toestel helemaal leeg is, voel en hoor je dat er niets meer uit het mondstuk vrijkomt.

Stempel van de apotheek